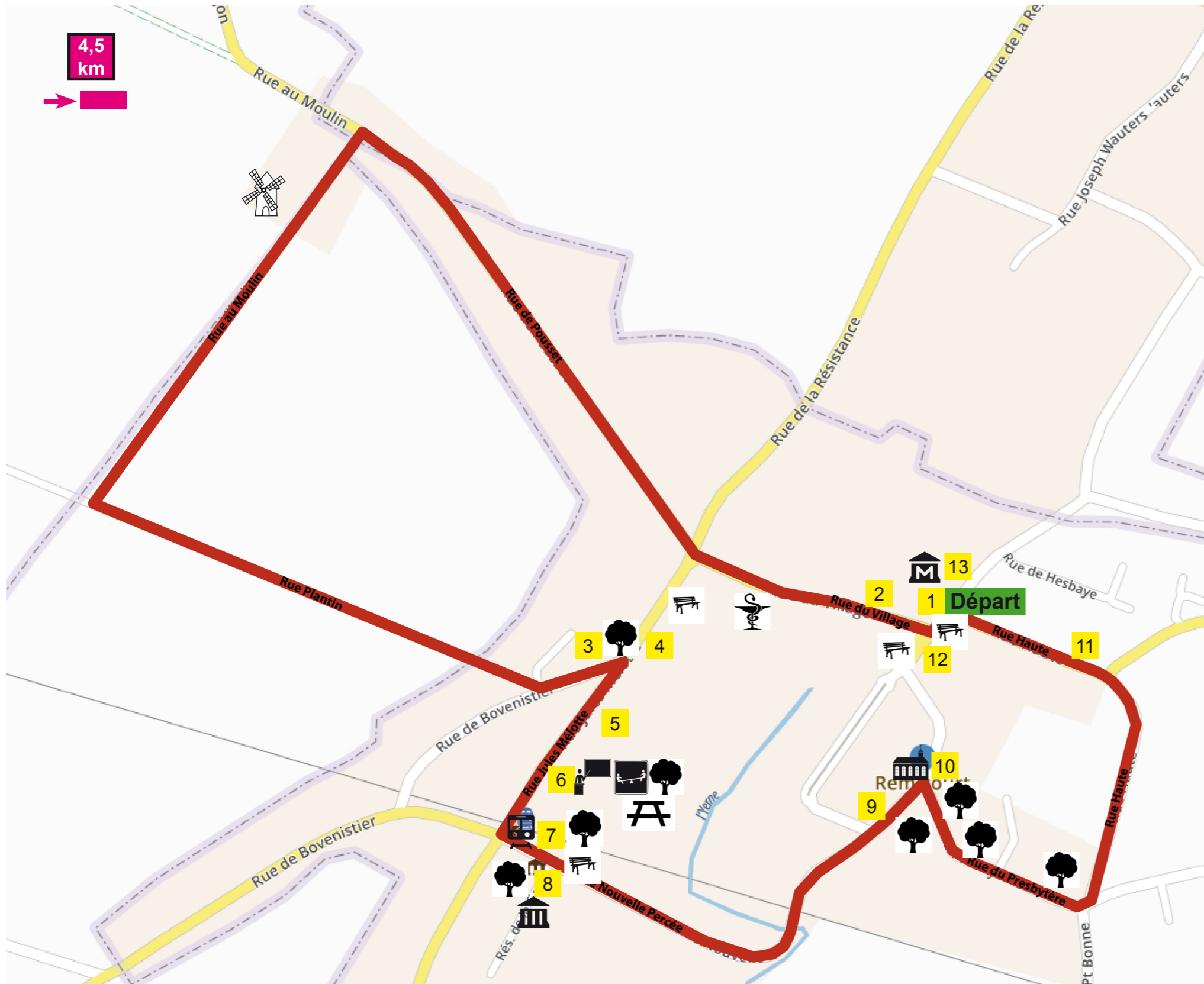
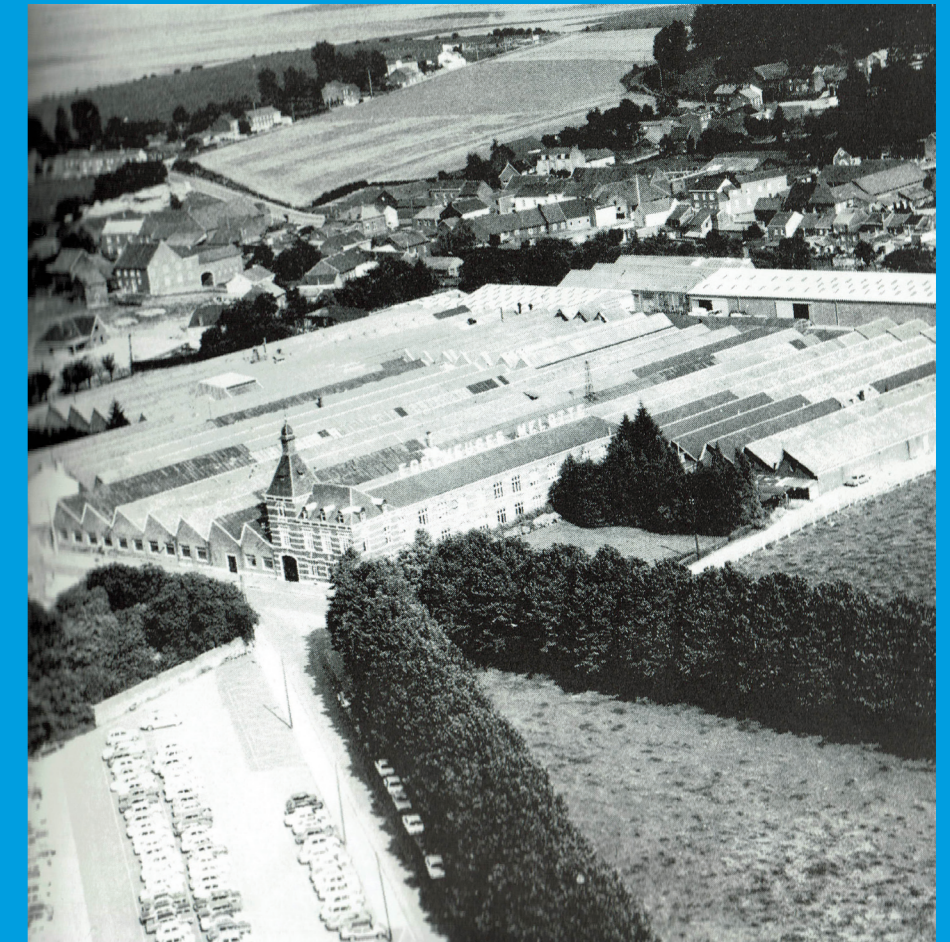


Balade de Remicourt Sur les traces de Mélotte

Les Mélotte ont marqué le monde agricole par leurs inventions et ont contribué au développement économique de Remicourt.

Joseph a construit le moulin à vent en 1819, puis Guillaume a amélioré le matériel pour le travail de la terre et Jules a inventé l'écrémeuse à bol suspendu en 1888.

Jules, un homme intelligent, organisé et humain, a procuré du travail à des milliers de personnes en amenant la prospérité à la région.



https://www.terres-de-meuse.be/promenades/a-pied?mb_page=circuit&mb_id=205288&mb_titre=remicourt&mbScrollTo=module



Distance : 4,5 km

Départ du musée Avenue Delmotte

Balisateur : rectangle rouge



Vous vous trouvez devant le Musée de Hesbaye qui met à l'honneur la Hesbaye avec ses caractéristiques, son patrimoine, son histoire, l'évolution des villages. Une partie est consacrée à la firme Mélotte. Jadis, ce bâtiment réunissait l'administration communale, les écoles et le logement de l'instituteur.

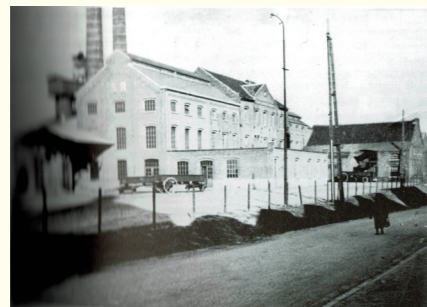


Prenez à droite et empruntez la rue du village.



Dans la ferme Henri Bronckart, vous découvrez un imposant corps de logis et une partie des étables dont la construction remonte au 18ème siècle. L'ancien fournil avec de magnifiques ancrs de 1650 est aménagé en habitation.

Au carrefour suivant, continuez tout droit rue de Pousset.



Anciennement se situait sur votre gauche une sucrerie qui a fonctionné de 1871 à 1954. Après sa démolition, beaucoup de maisons ont été construites ainsi qu'un magasin.

Prenez à gauche pour le petit parcours et continuez tout droit si vous souhaitez faire la grande balade en direction de Pousset (8,1 km).

Vous passez devant le producteur de fruits et légumes bio, le moulin et les serres; puis dans la campagne et ses cultures, vous tournez à gauche. A l'entrée du village, prenez de nouveau à gauche.



Admirez un magnifique alignement de platanes centenaires.

Puis vous arrivez face de ce qui reste de la célèbre usine Mélotte.



D'abord atelier de matériel agricole : hache-paille, herse, semoir, charrue, batteuse, il devient l'usine Mélotte sur l'impulsion de Jules.

On y fabriquait les écrémeuses à force centrifuge à bol suspendu puis du matériel pour la traite des vaches.

Prenez à droite vers la gare.



Vous découvrez de belles maisons en briques rouges, témoins d'une activité florissante dans la commune puis le parc Joseph Charlier qui, anciennement, était le jardin de la famille Mélotte. Plusieurs arbres remarquables poussent autour de l'école communale : hêtre pleureur, marronnier, érables sycomore et argenté.



Après avoir passé le chemin de fer, prenez sur la gauche.

La gare actuelle a été fort active grâce à la sucrerie et aux usines Mélotte pour devenir un simple arrêt pour le transport des voyageurs.

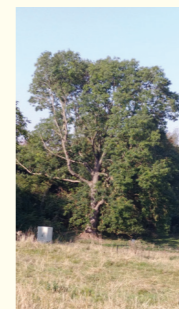
Un bel érable côtoie la gare.



Deux beaux hêtres pourpres poussent à côté de l'administration communale de Remicourt qui était anciennement un hospice.

Vous continuez dans la rue Nouvelle Percée et passez sous le chemin de fer.

Le long de la prairie qui borde la voie, vous pouvez voir un magnifique frêne.



Le château fut démoli à la fin du 18^e S et converti en ferme. Il subsiste un mur en silex.

Continuez tout droit jusqu'à l'église Saint Jean-Baptiste

L'édifice religieux actuel fut construit en 1909 en remplacement d'une église plus ancienne érigée en 1770. La tour est surmontée d'une flèche à 4 pans. Armand Romainville a conçu et créé de magnifiques vitraux.



Prenez à droite dans la rue du Presbytère

Au n° 18 en face de l'ancienne ferme Gérard, quelques arbres remarquables poussent dans une belle propriété.

Continuez tout droit et prenez la deuxième à gauche rue Haute. A la fin de la rue, vous vous dirigez vers la gauche.



Construit en 1999, le Centre culturel se veut un lieu de rencontre et de convivialité entre la culture et les citoyens.

Il dispose d'une belle salle de spectacle de 243 places assises.

Continuez jusqu'à l'avenue Delmotte

Jadis, l'Yerne, aujourd'hui canalisée, coulait entre de grosses fermes et constituait le centre du village : celle aux murs blancs n'a pas beaucoup changé et la ferme Halleux dont l'entrée se fait par un coin du quadrilatère garde les armoiries d'Arnold Dumonceau de Trooz.

